

# Les jeudis de l'histoire : du beau monde à la gare

À l'heure où la ponctualité des trains laisse à désirer, il est bon de se souvenir que la gare a été la porte d'entrée officielle de La Tour-du-Pin.

Et pour cause, le 27 juin 1858, François Christophe Edmond de Kellermann, Duc de Valmy, fils et petit-fils du célèbre général de l'Empire, inaugure la ligne de chemin de fer dont le terminus est encore à Bourgoin. À 12 h 30, le train entre en gare, des pétards sont déposés sur les rails, les wagons sont tirés par deux locomotives pavoisées de drapeaux. L'ancien député Kellermann, alors président du Conseil d'administration, est le voyageur de marque de ce premier convoi. La foule se presse sur les quais quand Joseph François Buisson,

maire de Bourgoin prononce une allocution. Le curé Guillermand, fait de même et procède ensuite à la bénédiction du convoi. Cinquante couverts sont dressés à l'hôtel du Parc pour les personnalités qui ont participé à l'inauguration de la ligne et de la gare. Le soir, en marche arrière, le train reprend la direction de Perrache.

## « Le président de Gaulle s'est arrêté au hameau de La Tour-du-Pin »

Le 8 octobre 1888, le président Sadi Carnot passe de bonne heure en gare de Bourgoin, 1 500 personnes sont présentes pour l'accueillir. Le maire Joseph Michel Bedor prononce une allocution en présence de Théophile Diederichs, maire de Jallieu. À 5 h 35, le train

part en direction de La Tour-du-Pin où l'harmonie jouera l'hymne national.

Consécration pour la gare turripinoise lorsque le 5 février 1968 à 21 heures, le général de Gaulle y fait halte. Il se rend à Grenoble pour présider la cérémonie d'ouverture des 10<sup>e</sup> Jeux olympiques d'hiver. Pour marquer l'honneur de cet arrêt, Raymond Jacquet, maire de La Tour-du-Pin et compagnon de la Libération, reçoit le chef d'État. Le soir à la télévision, Joseph Pasteur, commente cette étape et dit : « Le président de Gaulle s'est arrêté au hameau de La Tour-du-Pin. » Stupéfaits, les Turripinois n'en sont pas encore revenus. □

## SOURCE

JJB, La Tour prend garde.

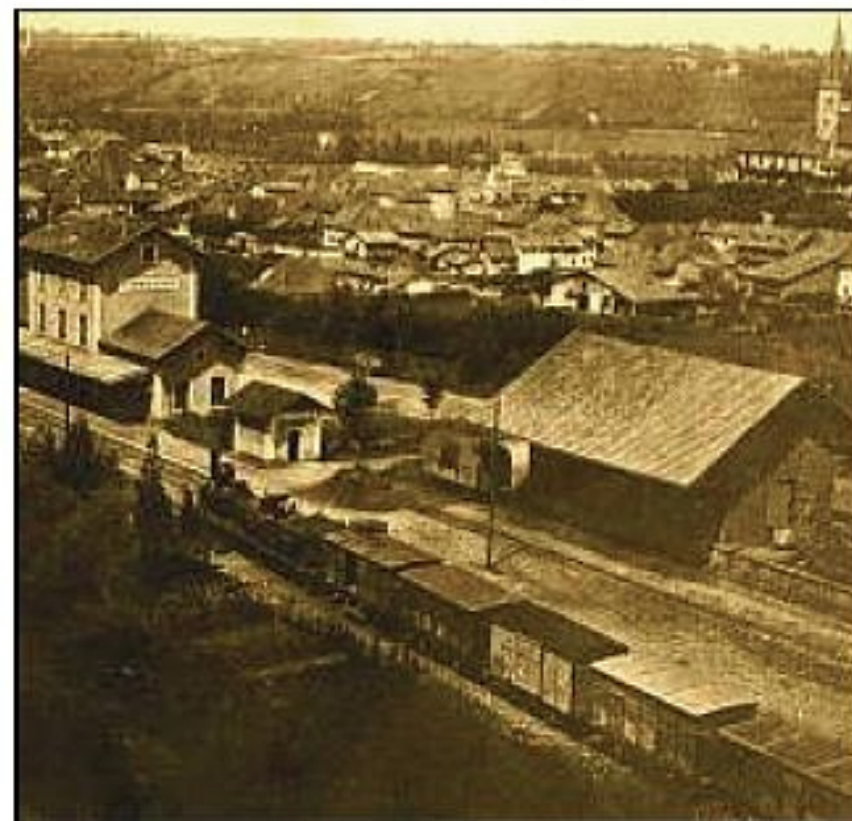


Photo exceptionnelle prise sous le Second Empire. La gare de la Tour-du-Pin est terminée en 1860 et une ligne de 22 km relie Bourgoin-Jallieu et Saint-André-le-Gaz.