

8 24/11 2011

Une industrie florissante après la Seconde Guerre mondiale

Après la Seconde Guerre mondiale, en arrivant de Bourgoin par la route nationale 6, dans le quartier de Praille, on trouve à gauche l'usine à gaz et l'usine de soierie "Paul Périn" (gendarmerie actuelle) et, juste en face, la passementerie "Mathian-Mauran", autrefois "André Bogey".

Revenons au début du boulevard Victor-Hugo : attirés par l'odeur alléchante, nous découvrons la biscuiterie "Cateland". En tournant à droite, rue de l'abattoir (rue Jean-Jaurès), on remarque l'usine "Thorin" et la tournerie "Pouech & Rabatel". Puis l'abattoir (actuelle MJC) et, un peu plus loin, la très moderne usine de chaussures "Clerget". Sur le boulevard de la Bourbre, on trouve à gauche l'usine de tissage "Schwarzembach", connue à La Tour-

du-Pin sous le nom des "Suis-ses". Profitant de l'ombre des platanes, on remonte jusqu'à la route de La Chapelle. À la sortie de la ville, on trouve l'usine de tissage "Biachini-Ferrier". Puis, un peu plus loin, au Petit Martinet, l'usine "La Maille dauphinoise", tenue par messieurs "Blin & Million".

Du centre-ville vers Saint-Clair-de-la-Tour

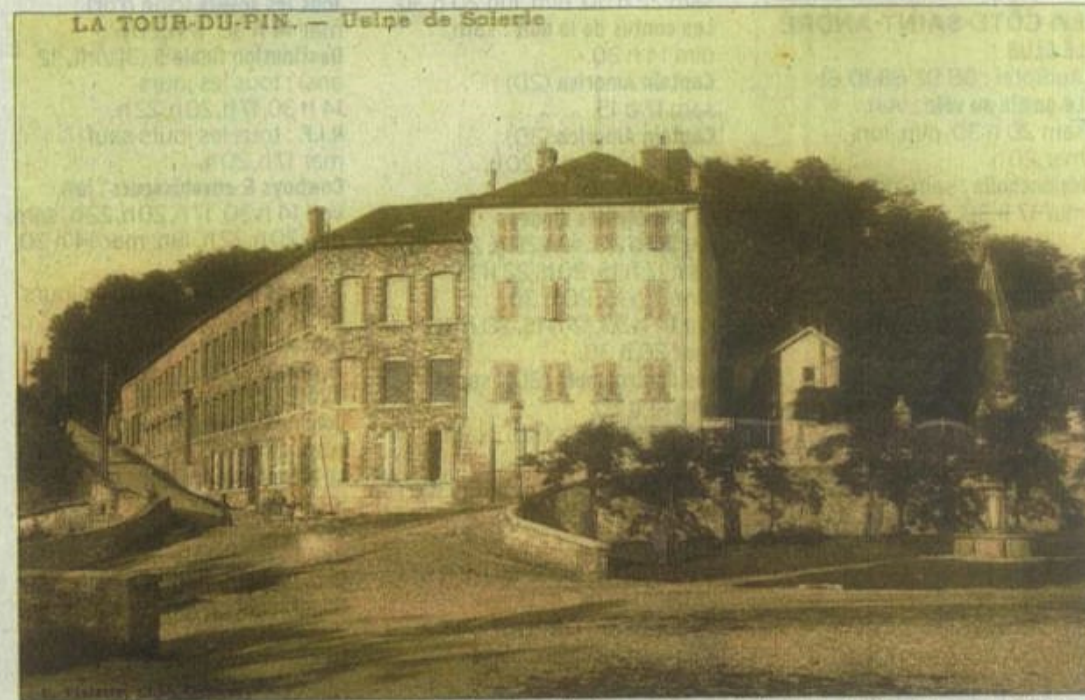
Pénétrons alors dans le centre de La Tour-du-Pin, en franchissant le pont de Saint-Clair, anciennement pont Morand. On trouve, place Prunelle, l'usine d'appareillage électrique "Louis Pommier" : c'est la seule grosse industrie du centre-ville. Mais on entend frapper, un peu partout, des métiers à tisser chez l'habitant et dans quelques petites usines.

Il y a aussi, près de l'église, l'usine "Anselme", qui est l'une des plus anciennes de la ville et de la région. Traversons pour aller avenue Alsace-Lorraine, où l'on trouve les bâtiments de l'Entreprise industrielle, la tournerie "Genin", la tournerie "Monin" voisinant avec le siège local de la société "Force et Lumière", les tricots "Gros", ainsi que l'entreprise de maçonnerie "Gros".

Pour être complet, il faut citer, en allant vers Saint-Clair-de-la-Tour, la "Corderie câblerie", les tissages des toiles de coton des Établissements "Dickson" et, à proximité, la tournerie "Brochier" qui utilise le canal Mouturier. □

SOURCES

JJB La Tour Prend Garde d'après des notes anonymes datées de 1946.



Près de l'église, chemin du Repos, l'usine "Anselme" est la plus ancienne soierie de la région. Elle est, jusqu'à la guerre, réputée pour la fabrication d'ornements d'église.